

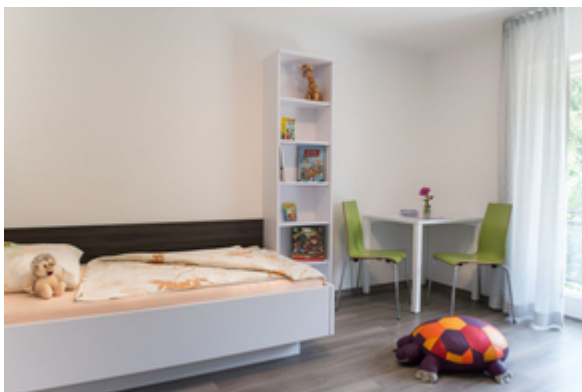
Kurzübersicht der Rehaklinik Schwabenland

Ausführliche Informationen finden Sie [hier auf der Klinikhomepage](#).

Chancen für Mutter/Vater und Kind

Die Rehaklinik Schwabenland liegt in Dürmentingen, am Fuße der Schwäbischen Alb in einer ruhigen und beschaulichen ländlichen Umgebung. Die Klinik bietet viel Raum für Ruhe und Entspannung. Die modernen Therapieeinrichtungen sind natürlich auf neuestem Stand.

Die Rehaklinik Schwabenland hat sich spezialisiert auf die Behandlung von Kindern mit Interaktions- und emotionalen Störungen, u.a. auf dem eigenen Therapiebauernhof Burgau.



Die Klinik

Die Familienapartements der Rehaklinik Schwabenland (z.T. mit Balkon) lassen keine Wünsche offen: zwei Räume, geschmackvoll und wohnlich ausgestattet, mit Bad, Telefon, Babyfon, TV, WLAN – hier fühlen Sie sich bestimmt wohl. Die Apartements und Therapieeinrichtungen sind auf mehrere beieinander liegende Gebäude auf dem Klinikgelände verteilt.

Zur Klinikausstattung gehören:

- Hallenbad
- Sauna
- Physiotherapieabteilung
- Bastel- und Werkraum
- Bewegungs- und Sportraum
- Lehrküche
- Aufenthaltsräume
- Bibliothek
- Sonnenterrassen

Die Klinik liegt am Ortsrand von Dürmentingen in



Balanceakt Gesundheit

Reha in Oberschwaben ist Entspannung pur. Saubere Luft, Ruhe, Zeit für sich und für bewährte Therapien. In der Klinik werden Mütter und Väter mit psychischen und psychosomatischen Störungen (z.B. depressiven Episoden, Angststörungen, nervösen Herz- oder Magenbeschwerden, Schlafstörungen, Schmerzsyndromen, Erschöpfung), mit Migräne und mit Adipositas aufgenommen.

Ihr individueller Therapieplan wird nach den ausführlichen Eingangsuntersuchungen auf Sie zugeschnitten. Dazu gehören, je nach Indikation, psychologische Beratung, Bewegungstherapie, Physiotherapie, Entspannungsübungen, Themenzentrierte Gruppen, Musiktherapie, Heilpädagogik.

Unser interdisziplinäres Team unter ärztlicher Leitung arbeitet zusammen mit Ihnen an Ihrer Gesundheit.

Schwerpunkte sind die Therapie von Interaktionsstörungen

Oberschwaben.

sowie von Eltern mit Kindern mit emotionalen Störungen.
Hier setzen wir auf das deutschlandweit einmalige
Konzept unseres Therapiebauernhofs.



Für Kinder

Das gibt es nur in Dürmentingen: die Rehaklinik Schwabenland betreibt einen eigenen Therapiebauernhof für Kinder ab 7 Jahren im nahegelegenen Burgau. Mit Stall, Tieren, Reiten, erlebnispädagogischem Parcours und vielem mehr. Die Kinder werden ganztags auf dem Therapiebauernhof von erfahrenen Erziehern und Sozialpädagogen betreut und nehmen, je nach Indikation, an zusätzlichen Therapieangeboten teil. Aber auch die kleineren Kinder kommen zu Besuch: zum Tiere streicheln, schauen und spielen. Betreuung und Förderung der Kinder in altersgerechten Gruppen im Kinderspielhaus.

Kinderbetreuung: an fünf Tagen in der Woche von 8.30 bis 17 Uhr

Hausaufgabenbetreuung: täglich eine Stunde (nicht in den Schulferien)

Gruppenangebote: Bewegung, Entspannungsübungen, Förderung für Kinder, Tierwanderungen, Erlebnispädagogik

Aufnahmealter: 1-13 Jahre

Viele weitere Informationen zur Rehaklinik Schwabenland [finden Sie auf unserer Klinikhomepage](#)

Kontakt:

Kur + Reha GmbH

Eggstraße 8

79117 Freiburg

Beratungsteam 0800 2 23 23 73

Firmentelefon 0761 / 4 53 90 - 0

eMail [info\(at\)kur.org](mailto:info(at)kur.org)