

Individuelle Therapie bei einer Krankheit mit vielen Facetten

Die Therapie in der Rehaklinik Birkenbuck nimmt den ganzen Menschen in den Blick. Häufig gehen psychische Erkrankungen wie Neurosen, Belastungsstörungen, Traumata mit einer Abhängigkeitserkrankung einher – die Sucht kann Ausdruck einer psychischen Krankheit sein. Körperliche Erkrankungen der Leber, der inneren Organe, des Herz-Kreislaufsystems, Diabetes, Polyneuropathie, Gedächtnisstörungen und viele andere sind oft die Folge von langjährigem Alkohol-, Medikamenten- und Drogenmissbrauch.

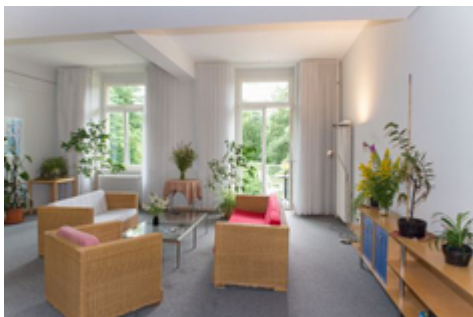
In der Klinik stehen umfangreiche Diagnosemöglichkeiten zur Verfügung, um alle Aspekte der Krankheit abzuklären. So entsteht ein komplexer, individueller Therapieplan, der auch darauf zielt, körperliche und seelische Symptome der Abhängigkeitserkrankung zu lindern.

Das wichtigste Ziel ist, die Abhängigkeitserkrankung zu überwinden. In der ganzheitlichen, medizinisch-beruflich orientierten Rehabilitation klären wir die Zusammenhänge Ihrer Sucht, geben Einblick in die zugrundeliegenden Konflikte und seelischen Prozesse. Sport und Bewegung, Kunsttherapie, sinnvolle Freizeitgestaltung stehen ebenfalls auf dem Programm. Besonders wichtig ist die Entwicklung Ihrer beruflichen Perspektiven.

[weiter zu Indikationen und Therapie](#)

Die Wohngruppen

Während des stationären Aufenthalts in der Rehaklinik Birkenbuck leben Sie in einer Wohneinheit mit 8-9 Mitpatienten. Jede Einheit wird durch einen Gruppentherapeuten betreut. Die Patienten sind für die Pflege dieses Wohnbereichs verantwortlich. Eigenverantwortung, soziales Miteinander, gegenseitige Unterstützung: in der Wohngruppe wird das täglich gelebt.



Kontakt:

Kur + Reha GmbH
Eggstraße 8
79117 Freiburg
Beratungsteam 0800 2 23 23 73

Firmentelefon 0761 / 4 53 90 - 0

eMail [info\(at\)kur.org](mailto:info@kur.org)